

Neue Bäume in Rodgau unter Verwendung des anstehenden Bodens und dem Schwammstadtprinzip

Black2GoGreen Online-Stammtisch 12. März 2026

Referent: Boas Diehl

Black2GoGreen Online-Stammtisch 12. März 2026


Schwammstadt Rodgau

- Vorstellung
- Das 500 Bäume-Projekt
- Projektbeteiligte
- Baumsubstrate
- Pflanzenkohleverwendung / Schwammstadtprinzip
 - Ausgangssituation
 - Ausführung
- Erfahrungen für weitere Projekte
- Regelwerksausschuss

Seit 2019 öbv. im Galabau
Seit 01. Mai 2025 - selbstständig

Seit 01.06.2025 ein ausführendes Unternehmen

Boas Diehl




Ich bin Boas Diehl, Diplom-Ingenieur (FH) der Landschaftsarchitektur und seit vielen Jahren im Garten- und Landschaftsbau tätig. Nach meiner Ausbildung zum Landschaftsgärtner habe ich praktische Erfahrung in der Bauleitung gesammelt, bevor ich mich zunehmend auf das Sachverständigenwesen spezialisiert habe.

Seit 2016 bin ich als Sachverständiger tätig. Im Jahr 2019 wurde ich von der Landwirtschaftskammer Rheinland-Pfalz öffentlich bestellt und vereidigt – zunächst für das Sachgebiet „Herstellung und Unterhaltung von Außenanlagen“, später auch für die Wertermittlung von Freianlagen. Weitere Qualifikationen, wie z. B. als FLL-zertifizierter Baumkontrolleur, Tree Engineer (VTA) oder Sicherheits- und Gesundheitskoordinator, runden mein Profil ab.

Seit 2019 bin ich selbstständig tätig und freue mich, mein Fachwissen mit Engagement und Weitblick in die Arbeit für meine Auftraggeber einbringen zu dürfen.

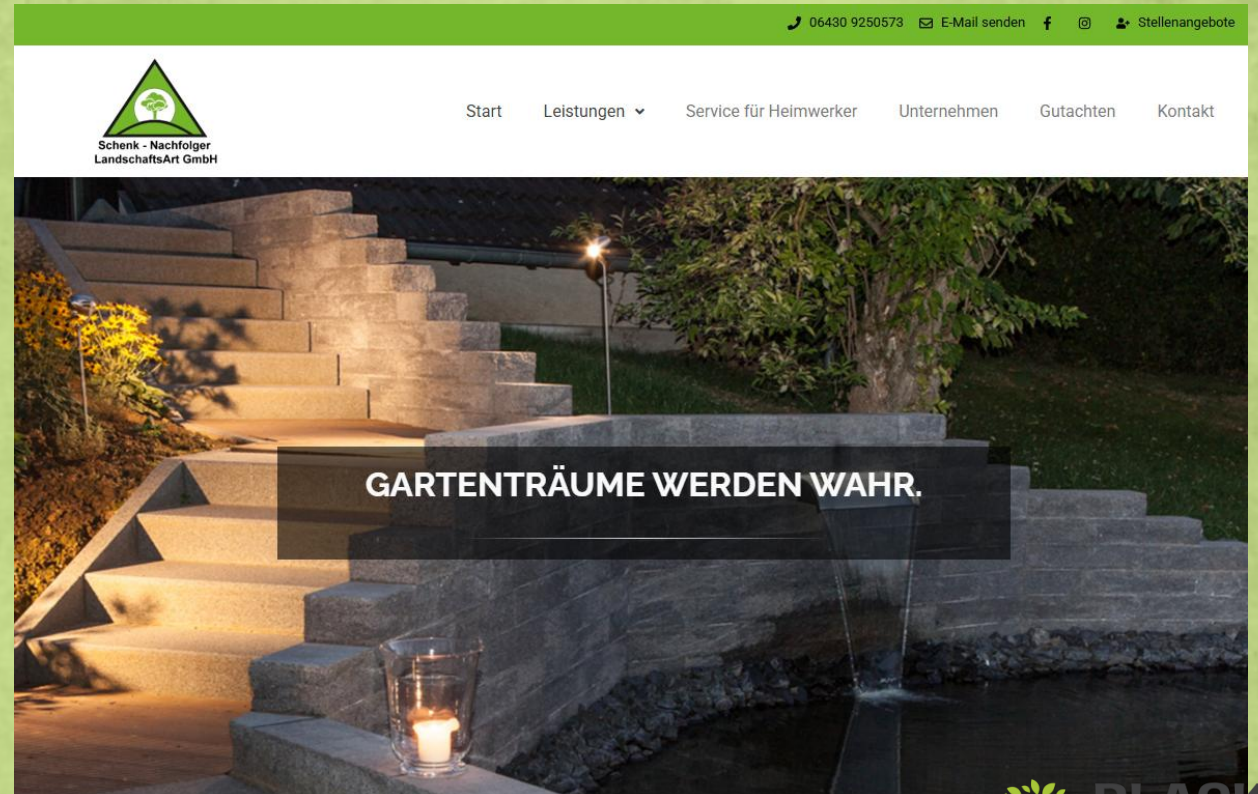
Assistenz und Büromanagement

Kristina Diehl




Ich bin Kristina Diehl und kümmere mich um das Büromanagement, die Terminvergabe und die organisatorische Unterstützung unseres Sachverständigenbüros. Ich bin Ihre erste Ansprechpartnerin am Telefon und per E-Mail und Sorge dafür, dass im Hintergrund alles reibungslos läuft.

Mit einem offenen Ohr und viel Sorgfalt begleite ich unsere Auftraggeber durch den gesamten Prozess – von der ersten Kontaktaufnahme bis zur abschließenden Abwicklung.



06430 9250573 E-Mail senden f @ Stellenangebote


Start
Leistungen ▾
Service für Heimwerker
Unternehmen
Gutachten
Kontakt

GARTENRÄUME WERDEN WAHR.

Black2GoGreen Online-Stammtisch 12. März 2026 Schwammstadt Rodgau

BLACK 2GO GREEN - KLIMASCHUTZ DER WIRKT

- Staatlich gefördertes Wissenstransfer- & Praxisprojekt
- Klimaresiliente, nachhaltige Stadtentwicklung
- Pflanzenkohle (Biochar) für Stadtgrün
- Bessere Böden, Wasserspeicherung, CO₂-Bindung

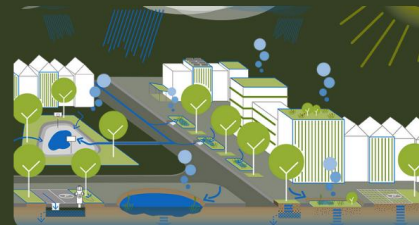


„Gemeinsam für eine grünere
Zukunft:
lebenswerte, nachhaltige
Räume für Mensch und Natur.“



SCHWAMMSTADTPRINZIP

- Stadtplanungs-Prinzip zum Speichern, Versickern & Nutzen von Regenwasser
- Schutz vor Starkregen, Überflutung & Hitze
- Kühlung, bessere Wasserversorgung
- Klimabäume



https://www.stadtklimanatur.bayern.de/klimaempassung/wassersensible_stadt/index.html



LandschaftsArt GmbH

Garten- und Landschaftsbau
&
SGL
Sachverständigenbüro
GaLaBau



FÜR UNSERE KOMMUNEN

Wir unterstützen und beraten Kommunen in der Integration und Umsetzung der Schwammstadtprinzipien oder Maßnahmen von Black to go Green.

Black2GoGreen Online-Stammtisch 12. März 2026 Schwammstadt Rodgau



SACHVERSTÄNDIGENBÜRO SGL



Gutachten Erstellung

- Wertermittlung
- Schadensfälle
- Baumgutachten
- Gerichtsgutachten

.....

Bauen im Baumbereich

- Baumschutzfachliche Baubekleidung
- Konzepterstellung Baumschutz
- Maßnahmen zur Baumerhaltung

ö. b. v. Sachverständiger in den Sachgebieten

- Garten- und Landschaftsbau - Herstellung & Unterhaltung
- Wertermittlung von Freianlagen

fachlich fundierte Planungsleistungen (öffentlich/gewerblich/privat) mit Fokus auf nachhaltige Lösungen & Erhalt von Bestandsgrün



LANDSCHAFTSART GMBH

- Grünpflege
- Bepflanzung
- Dachbegrünung
- Baumschutz
- Spielplatzbau
- Pflasterbau
- Zaunbau
- Teichbau



Für Heimwerker

Professionelle Gartenbau-Beratung, genau dort, wo sie nicht weiterkommen

Selber machen - aber richtig!

Kontakt

Boas Diehl
0157 702 617 66



LandschaftsArt GmbH

06430 / 9250573

Boas.Diehl@landschaftsart-galabau.de

.....
Hinter dem Entenpfuhl 10
65604 Elz



www.landschaftsart-galabau.de



www.sachverständiger-galabau.de

SGL

06430 / 9262787

Boas.Diehle@sachverständiger-galabau.de

.....
Gartenstraße 2
65558 Kaltenholzhausen

Das 500-Bäume Projekt in Rodgau – seit 2016

ZORN
SACHVERSTÄNDIGENBÜRO GARTENBAU

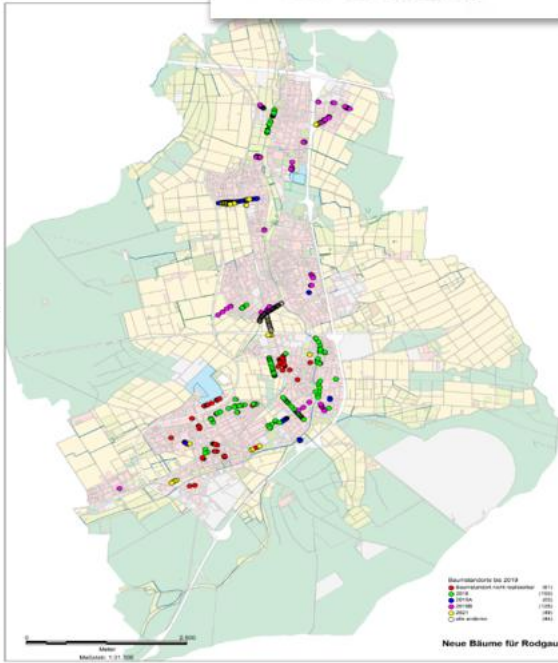
Stadt Rodgau

20. KOMMUNALE BAUMPFLEGETAGUNG AM 26. SEPTEMBER 2019
500 Bäume Projekt Rodgau

Hochschule Geisenheim University

Bauherr

1. *Peter Kämmerling (Fachdienstleiter, Stadt Rodgau)*
Projektleiter
2. *Boas Diehl (ö.b.v.SV Dipl.-Ing. Landschaftsarchitektur)*
Stellvertretender Projektleiter
3. *Adrian Glaser (Techniker und Meister im Gartenbau)*
4. *Matthias Zorn (ö.b.v.SV Dipl.-Ing. Gartenbau)*



Neue Bäume für Rodgau:

Blau	Rot	Grün	Orange	Blau	Grün	Orange	Blau	Grün	Orange
2019	2018	2017	2016	2015	2014	2013	2012	2011	2010

Black2GoGreen Online-Stammtisch 12. März 2026

Schwammstadt Rodgau

Das 500-Bäume Projekt in Rodgau – seit 2016

- Bearbeitung als angestellter Sachverständiger des ZORN Sachverständigenbüro Gartenbau. Zunächst als Büroinhaber Herr Matthias Zorn später Frau Claudia Hodel beide öbv.
- Experimentierfreudigkeit der Stadt Rodgau im Hinblick auf den Klimawandel
- Inhalte des Projektes:
 - Baumstandortsuche und deren Prüfung
 - Auswahl geeigneter Baumarten
 - Planung und Ausschreibung
 - Bauleitung inklusive der Pflegeleistungen

Das 500-Bäume Projekt in Rodgau – Baumsubstrate

- Es wurden verschiedene Substrate folgender Hersteller eingesetzt:
 - Gelsenrot
 - Bott
 - Vulkatec
- Ergebnis:
 - Alle FLL-Substrate funktionieren und werden gut durchwurzelt
 - Beim Einbau in den überbauten Bereichen ist die Verdichtung ein Problem
 - Große Mengen an Erdaushub (> 12 m³ pro Baum)
 - Teilweise belastet (Z 1.2 oder Z 2) – hohe Kosten
 - Hohe Transportkosten



Das 500-Bäume Projekt in Rodgau – Pflanzenkohle

- Ausgangsüberlegung:
 - Reduktion der Entsorgungskosten
 - Reduktion der Transportkosten
 - Einsparung von CO₂
 - Nachhaltigkeit
 - Mischen des Substrates beim Aus- und Einbau (Eine Pflanzgrube ausheben -> Aushub in die nächste Pflanzgrube einbauen)



Das 500-Bäume Projekt in Rodgau – Ausführung

Es handelt sich um große Mengen an Erdbewegungen!



Black2GoGreen Online-Stammtisch 12. März 2026 Schwammstadt Rodgau

Das 500-Bäume Projekt in Rodgau – Ausführung
Lagerfläche zum Mischen (Folie zum Abdecken)



Black2GoGreen Online-Stammtisch 12. März 2026 Schwammstadt Rodgau

Das 500-Bäume Projekt in Rodgau – Ausführung

Lagerfläche zum Lagern (Bodenhilfsstoffe, z. B. Bentonit und Pflanzenkohle)



Black2GoGreen Online-Stammtisch 12. März 2026 Schwammstadt Rodgau

Das 500-Bäume Projekt in Rodgau – Ausführung

Schwammstadtprinzip –

geht nur bei sandigem Boden, wenn der anstehende Boden verwendet werden soll!



Aus rechtlichen Gründen ist das Google-Maps-Bild zensiert.

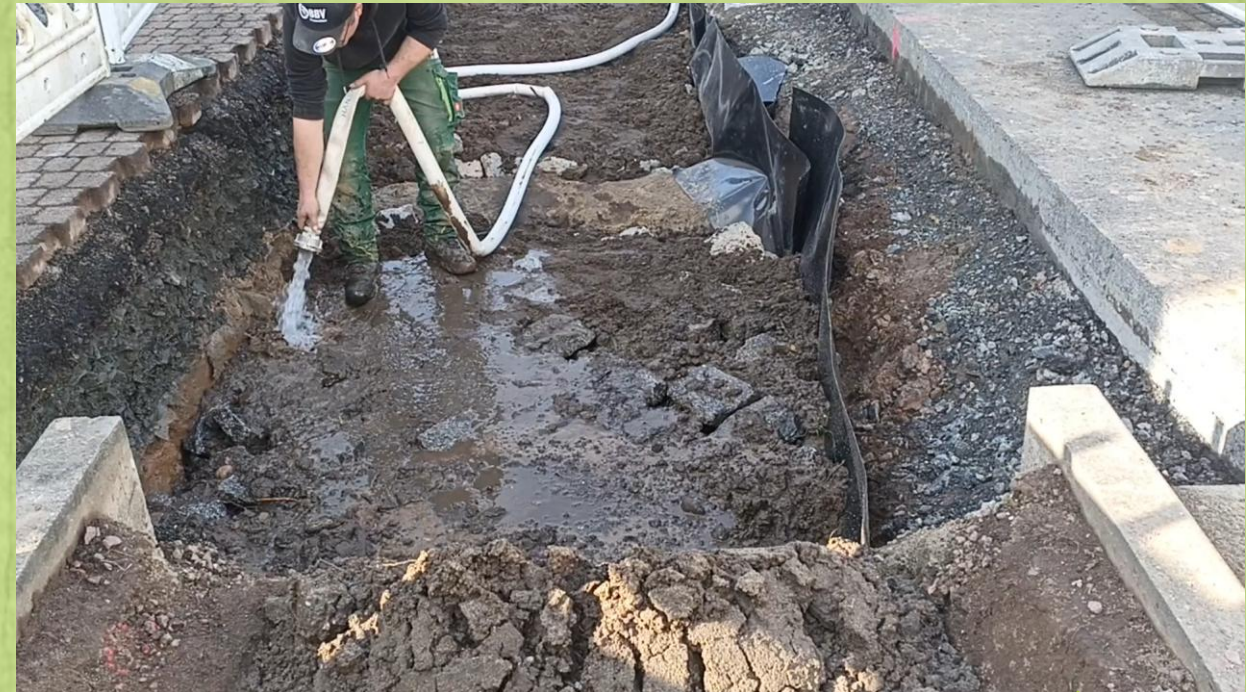


Black2GoGreen Online-Stammtisch 12. März 2026 Schwammstadt Rodgau

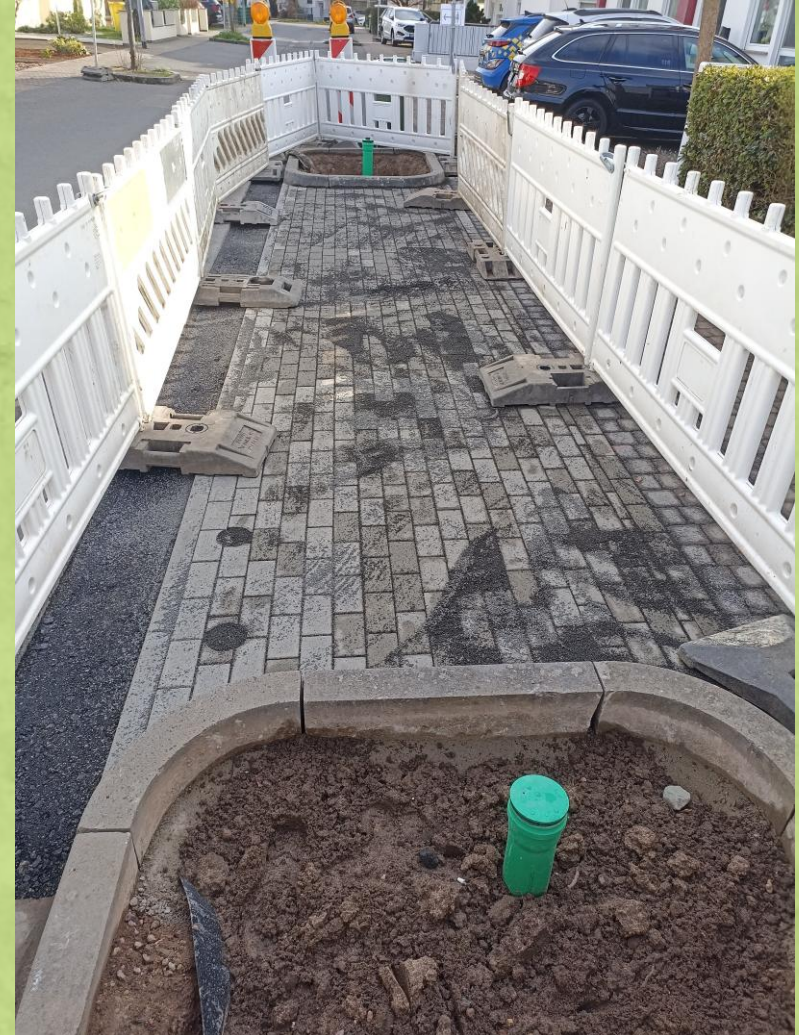
Das 500-Bäume Projekt in Rodgau – Ausführung
Schwammstadtprinzip –
Einbau der Lage Grobschlag als Skelettboden



Das 500-Bäume Projekt in Rodgau – Ausführung
Schwammstadtprinzip –
Einschlämmen des Vegetationsboden - Schlämmsubstrat



Das 500-Bäume Projekt in Rodgau – Ausführung
Schwammstadtprinzip –
Herstellung aus versickerungsfähigem Pflaster



Black2GoGreen Online-Stammtisch 12. März 2026 Schwammstadt Rodgau

Das 500-Bäume Projekt in Rodgau – Ausführung
Schwammstadtprinzip –
Herstellung aus versickerungsfähigem Pflaster



Black2GoGreen Online-Stammtisch 12. März 2026

Schwammstadt Rodgau


Das 500-Bäume Projekt in Rodgau – Erfahrungen

- Bei öffentlichen Ausschreibungen angeben, woher die Pflanzenkohle kommen soll!
 - Im vorliegenden Fall kam sie aus Hamburg! – Dann ist die CO₂ – Einsparung fraglich!
- Die Qualität der Pflanzenkohle definieren – Im vorliegenden Fall bestand die Lieferung aus 50 % Pflanzenkohle und 50 % Fertigkompost.
- Im Vorfeld muss der Boden untersucht und eingeschätzt werden.
 - Ein bindiger Boden eignet sich nur sehr schlecht zum Mischen und Einschlämmen
- Beim Mischen entsteht Staub! -> Aus dem Grund einen Abstand zu Gebäude und PKW's einhalten.
- Es muss ein Hydrant in der Nähe sein.
- Bei bindigen Böden (Erfahrung aus einem anderen Projekt) muss ein Überlauf in die Kanalisation, ein Pumpensumpf oder viel Zeit eingeplant werden
- Pflege mindestens 5 Jahre nach der Pflanzung.
- Pflege intensiv überwachen!

Regelwerksarbeit



[Fachgremien](#) ▾ [Fachtagungen](#) ▾ [Zertifizierungen](#) ▾ [Forschung](#) ▾ [Die FLL](#) ▾ [Aktuelles](#) ▾ [FAQ](#)

Baumpflege/Baumkontrollen (AK) 

Baumstandorte und Regenwasserbewirtschaftung (RWA) 

Zunehmende Dürren und immer häufiger auftretende Starkregenereignisse machen es erforderlich sowohl die Bewässerung von Baumstandorten als auch den Umgang mit anfallendem Niederschlagswasser stärker zu thematisieren.

Bisher gibt es Regelwerke, die sich einerseits speziell mit den Baumstandorten und andererseits mit der Versickerung von Niederschlagswasser und dem Umgang mit Regenwasser befassen, aber die ganzheitliche Betrachtung/Interpretation von Baumstandorten im Zusammenhang mit der Stadt- und Verkehrsplanung in Verbindung mit der Regenwasserbewirtschaftung ist bisher nicht normativ geregelt.

Gemeinsam mit der Deutschen Vereinigung für Wasserwirtschaft, Abwasser und Abfall e. V. (DWA) und der Forschungsgesellschaft für Straßen- und Verkehrswesen e. V. (FGSV) will die FLL diese Thematik aufgreifen und im RWA "Baumstandorte und Regenwasserbewirtschaftung" gemeinsam eine normative Empfehlung erarbeiten.

Gremienleitung: Dr. Markus Streckenbach

<https://www.fll.de/fachgremien/baeume-und-gehoelze/>

Black2GoGreen Online-Stammtisch 12. März 2026

Schwammstadt Rodgau

Kontaktdaten

Boas Diehl

Dipl.-Ing. Landschaftsarchitektur

von der Landwirtschaftskammer Rheinland-Pfalz

öffentlich bestellt und vereidigt in den Bestellungsgebieten

2.4.1 Garten- und Landschaftsbau – Herstellung und Unterhaltung

2.4.3 Garten- und Landschaftsbau – Wertermittlung von Freianlagen
(Gärten, Grünanlagen, Gehölze)

SGL – Sachverständigenbüro GaLaBau

Boas Diehl

Gartenstraße 2

65558 Kaltenholzhausen

Telefon: 06430 / 92 62 787

Mobil: 0157 702 617 66

Telefax: 06430 / 92 62 788

E-Mail: Boas.Diehl@sachverstaendiger-galabau.de

Homepage: www.sachverstaendiger-galabau.de

Black2GoGreen Online-Stammtisch 12. März 2026 Schwammstadt Rodgau



Vielen Dank für Ihre Aufmerksamkeit!